



SlimStile BA

Tripody do instalacji wewnętrznych*

Tripody SlimStile BA to kompaktowe urządzenia o cichym i płynnym działaniu, przeznaczone do pracy w miejscach o dużym przepływie ruchu osobowego.

Obudowa Tripodów wykonana jest ze stali nierdzewnej, solidny mechanizm zapewnia wysoką niezawodność pracy. Mała obudowa idealnie nadaje się do umieszczenia bezpośrednio na ścianie, a po wyposażeniu w podstawę umożliwia montaż na podłodze w miejscach gdzie priorytetem jest zwarta konstrukcja. Po otrzymaniu sygnału z systemu kontroli dostępu lub przycisku, pozwala na przejście tylko jednej osoby na raz. Stan urządzenia jest sygnalizowany na wskaźnikach LED.

Przejście w obu kierunkach sterowane jest elektronicznie. Urządzenie dostępne w konfiguracji: normalnie zamknięte (N/C), mechanizm jest zwalniany po otrzymaniu ważnego sygnału lub normalnie zamknięty (N/O), mechanizm blokuje się w przypadku próby nieautoryzowanego przejścia. Konfiguracja N/O pozwala zmniejszyć zużycie energii, wydłużyć niezawodność mechanizmów oraz zwiększyć przepustowość. W stanie alarmu mechanizm obraca się swobodnie, aby umożliwić łatwiejsze wyjście. Dostępna jest też opcja Drop-arm, która automatycznie opuści ramię, aby umożliwić swobodny przepływ.

*Instalacja zewnętrzna tylko pod zadaszeniem.



SlimStile BA

Specyfikacja techniczna

Napęd

Uruchamiany ręcznie

Materiały

Obudowa:	Stal nierdzewna matowa - 304
Pokrywa górna:	Stal nierdzewna matowa - 304
Głowica Tripoda:	Odlew aluminiowy malowany na szaro
Ramiona Tripoda:	Średnica 38mm, długość 480mm, stal nierdzewna polerowana

Mechanizm

Elektro-mechaniczna głowica mechanizmu:

- Umożliwia przejście tylko jednej osoby w cyklu
- Mechanizm samocentrujący dla zapewnienia pełnego obrotu do pozycji startowej
- Amortyzator hydrauliczny w celu zapewnienia płynnego funkcjonowania
- Anti-backup funkcja zapobiegająca obrotowi głowicy w przeciwnym kierunku, gdy mechanizm został obrócony o 60° od pozycji wyjściowej

Brak zasilania / Alarm pożarowy

- W jednym lub w obu kierunkach można zastosować funkcję fail-safe (standard), czyli swobodny obrót lub fail-lock, czyli zablokowany w pozycji startowej
- Alarm pożarowy – dostępny styk bez potencjałowy sterowany sygnałem z innych źródeł, dla przejścia w stan alarmowy
- Stan awaryjny mechanizmu głowicy będzie taki sam, jaki wybrano dla awarii zasilania
- Opcja Drop-arm: umożliwia opadnięcie ramienia do pozycji poziomej w celu stworzenia wolnego przejścia do ewakuacji

Interfejs

Mikroprocesorowa karta sterująca LL2001 Lite:

- Jedno wejście dla otwierania/zamykania mechanizmu w każdym kierunku
- Dwa zabezpieczone wyjścia kontroli otwierania/zamykania
- Cztery zabezpieczone wyjścia sygnalizatorów pilotujących tryb przejścia
- Dwa zabezpieczone wyjścia liczące przejścia w obu kierunkach
- Dwa przekaźniki wyjścia 0Vsygnalizujące dostępność użycia lub liczenia w obu kierunkach
- Dwa wyjścia typu otwarty kolektor NPN do liczenia przejść lub wskazania dostępności użytkownika w obu kierunkach lub do włączenia funkcji Drop-arm.
- Port szeregowy – RS485

Zasilanie / Pobór mocy

230V 50Hz lub 115V 60Hz. Pobór mocy 50VA (W trybie czuwania 5VA dla Normally Open)

Temperatura pracy / ocena IP / MCBF / MTTR

Od 0 do +45°C (wilgotność do 95% nie skondensowana) / IP 20 / 1.5 mln cykli (2.5 mln dla Normally Open) / mniej niż 30min

Przepustowość (wartości przybliżone)

- Wsuwany typ czytnika, 20 osób na minutę
- Przeciągany typ czytnika, 30 osób na minutę
- Zbliżeniowy typ czytnika, 40 osób na minutę

Dostępne wersje

- Z podstawą
- Montowany do ściany

Opcje

- Integracja czytników
- Konsola sterująca
- Przycisk wyjściowy
- Piktogramy
- Licznik LCD
- Drop arm

Zastosowanie

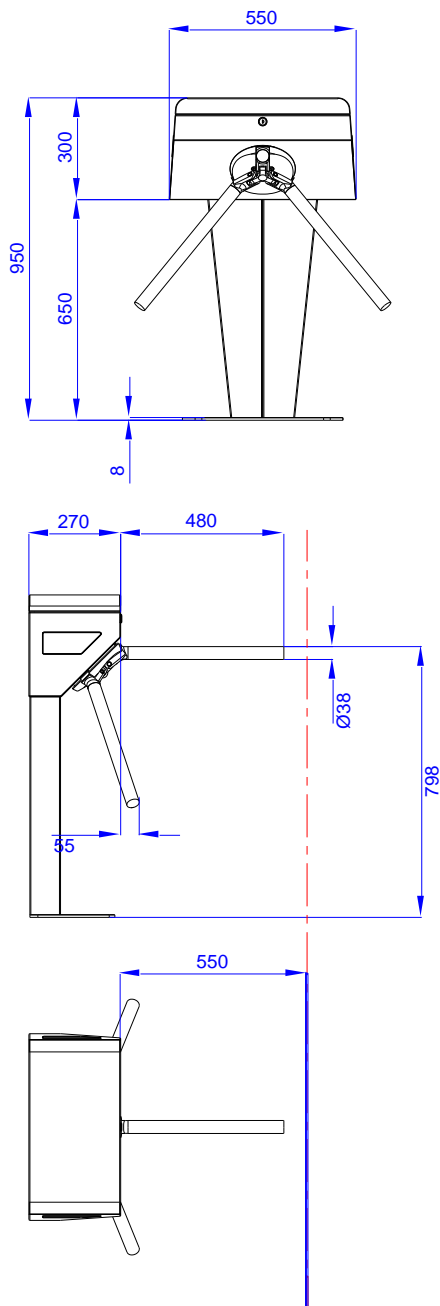
- Budynki Rządowe
- Handel
- Instytucje finansowe
- Telekomunikacja
- Technologia Informacyjna
- Bankowość
- Wydawnictwa
- Wojsko
- Petrochemie
- Edukacja

SlimStile BA

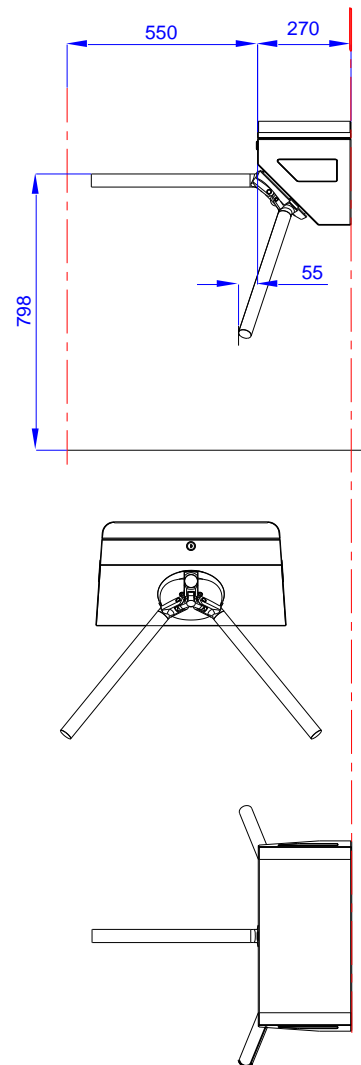
Wymiary

Produkt dostarczany w pełni zmontowany i może wymagać sprzętu do podnoszenia.
Waga ok. 40kg. (wersja na podstawie), ok. 26kg (wersja montowana do ściany)
(Detale montażu znajdują się w innym opracowaniu)

Wersja z podstawą



Wersja na ścianę



W niektórych przypadkach konieczne jest przygotowanie betonowej wylewki przed instalacją.
Podłoże musi być płaskie +/- 5mm. Wymiary wylewki minimum 700x500x150mm dla wersji z podstawą.

SlimStile BA

Ważne informacje

- Wszelkie poziome przepusty i rury, będące w pobliżu miejsca montażu, powinny znajdować się minimum 140mm poniżej poziomu podłogi
- Na użytkownika spoczywa obowiązek zapewnienia odpowiedniego miejsca instalacji pod względem wytrzymałości i integralności strukturalnej.
- Wymiary podane w kartach katalogowych mają charakter jedynie informacyjny. W celu przygotowania miejsca instalacji należy kontaktować się z serwisem Gunnebo.

W celu uzyskania dodatkowych informacji
proszę kontaktować się z:

Gunnebo Polska Sp. z o.o.

ul. Piwonicka 4, 62-800 Kalisz
POLSKA

Tel +62 768 55 70
Fax +62 768 55 71
E-mail polska@gunnebo.com
Web www.gunnebo.pl



Uwaga: W celu realizacji polityki ciągłego udoskonalania, Gunnebo zastrzega sobie prawo do modyfikowania konstrukcji i szczegółów w każdej chwili i bez uprzedzenia.

www.gunnebo.pl

GUNNEBO
For a safer world®